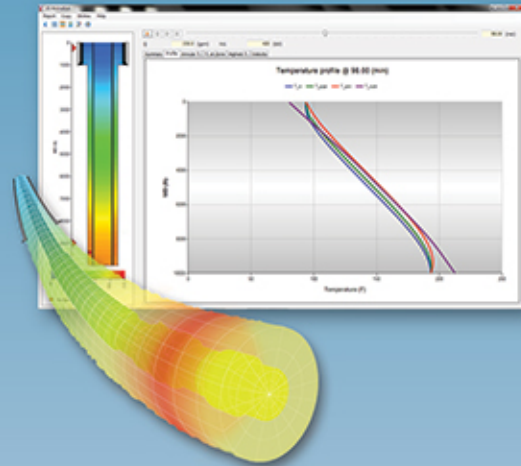


CTEMP

Temperatura Circulante



A medida que la búsqueda de los recursos petroleros se vuelve más extrema en términos de profundidad, las presiones y temperaturas (Perforación HPHT), la predicción de la temperatura circulante del pozo se vuelve muy importante. Tiene implicaciones para el aseguramiento del flujo (cera, hidratos, viscosidad), el análisis de tensión, la tolerancia a la temperatura de la perforación de peaje, la densidad de fluido de completación, cementación, y otras variables. Predicción de la temperatura que circula en los pozos de aguas profundas se complica aún más por la presencia de bobinas de elevador y líneas de ahogo / matar / refuerzo.

Pegasus Vertex, Inc. (PVI) está a la vanguardia con la tecnología del programa mediante el desarrollo de CTEMP que predice la temperatura circulante del pozo para las operaciones de perforación y circulación. CTEMP trata la transición de transferencia de calor entre el pozo y la formación de agua de mar y roca. Los resultados gráficos interactivos en la pantalla de CTEMP proporcionan directrices de funcionamiento para costosas operaciones de perforación HPHT.



CTEMP – Temperatura Circulante

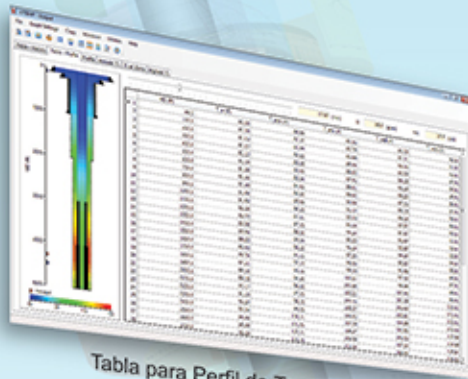
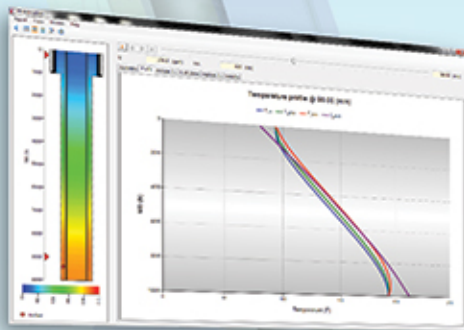
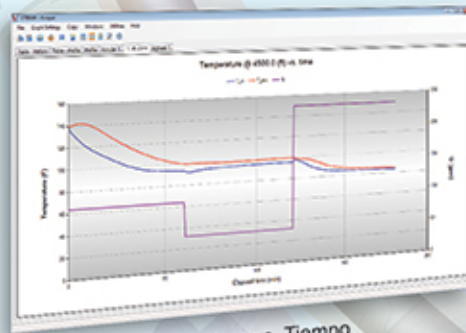


Tabla para Perfil de Temperatura



Perfil de Temperatura



Temperatura vs. Tiempo

Características

- Modelo de transición de transferencia de calor
- Pozos en tierra y costa afuera
- 15 trayectorias de flujo
- Pozo desviado con datos del direccional
- Capas de formación
- Múltiple revestidores, hoyos abierto y tuberías
- Programa de bombeo
- Efecto de enfriamiento en los tanques
- Influencia de la velocidad del viento y corriente marina
- Perfiles de temperatura
- Animación
- Informe en Microsoft Word®
- Unidades del genero US petrolero, SI y personalizado

Requisitos del Sistema

- Microsoft Windows® 10
- Microsoft Windows® 8/8.1
- Microsoft Windows® 7
- Microsoft Office® 2010 o más adelantado
- Procesador Pentium o AMD de 1GHz o más adelantado
- 2 GB Memoria RAM (4 GB Recomendado)
- 200 MB de espacio libre en el disco para la instalación
- Resolución de pantalla de 1280 x 768 con color verdadero
- Instalado desde el enlace de descarga o CD



Informe