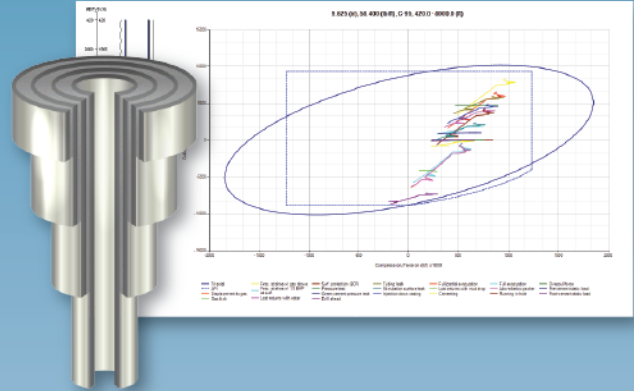


## CDEx

### 套管设计专家

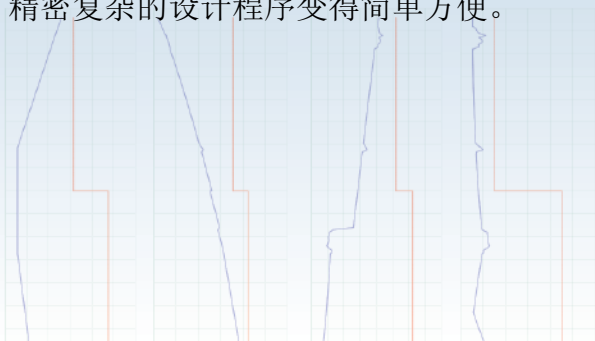


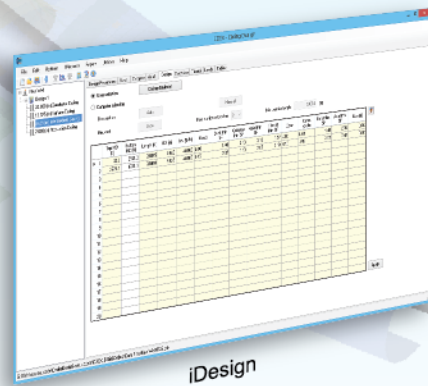
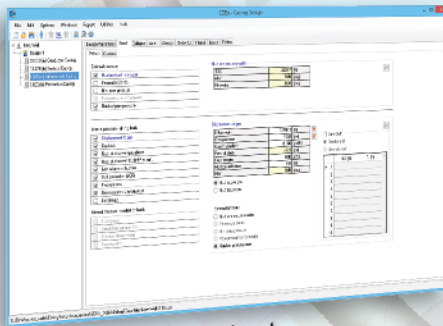
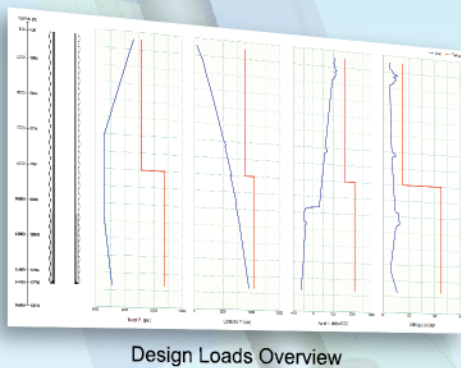
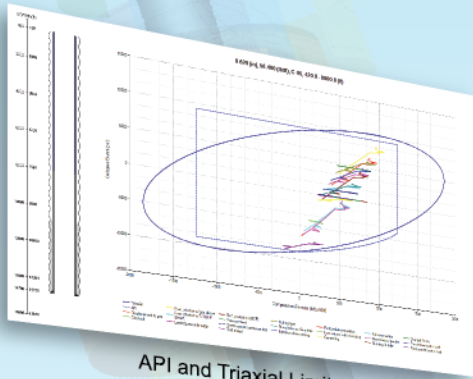
套管在防止坍塌、保护水沙免受污染和控制井压方面必不可少，也被用作产油管通道。因此在考虑抗压和预算的同时选择合适的套管非常重要。

PVI开发的套管设计软件CDEx，采用业界公认的物理模型，为复杂的钻井环境提供了精确和实际的套管设计。

在分析套管承压能力方面，CDEx考虑了内压、挤压、拉力、压缩力、弯曲、屈曲和温度等影响因素。

CDEx可对用户所选的套管进行强度分析，自动生成一个可靠的设计方案，并可提供三个费用最低的设计选项。软件允许用户建立多个设计情景并进行比较。直观的用户界面让精密复杂的设计程序变得简单方便。





## 功能

- 陆地井和海上井
- 套管鞋深度选择
- 可扩展套管数据库
- 可自定义的套管选择
- 套管材料和级别设定
- 温度对套管强度的影响
- 井型结构直井图和轨迹图
- 18个内压载荷、12个挤压载荷和6个轴向载荷
- 用户自定义载荷
- 手动套管设计
- 针对某一管段的快速套管设计
- 最低费用套管设计
- 套管设计中考虑最差情况
- 三轴椭圆图
- 套管和套管接头的轴向压力检测

## 系统要求

- Microsoft Windows® 10
- Microsoft Windows® 8/8.1
- Microsoft Windows® 7
- Microsoft Office® 2010或更高版本
- 中央处理器: 双核, 1 GHz 或更快
- 内存: 2 GB RAM (建议4 GB)
- 硬盘空间: 200 MB 安装空间
- 显示器:分辨率1,280 x 768以上的真彩显示, 显示屏字体100% (小字体)
- 安装选择: 可通过下载链接或PVI 安装盘