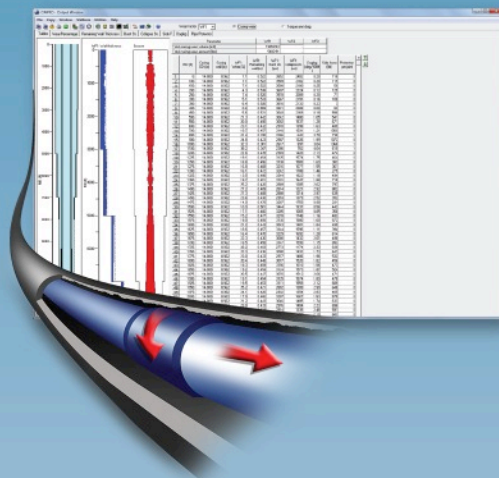


CWPRO

套管磨损预测



钻井和修井过程中套管的磨损一直是一个被关注的问题，并会继续影响井眼轨迹和作业设计，因为套管磨损可能导致灾难性的事故如漏油，井喷甚至弃井。

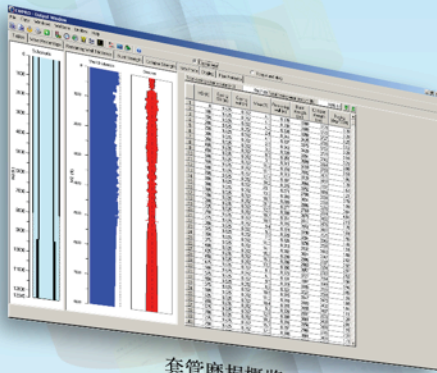
Pegasus Vertex, Inc. (PVI)公司在实验和理论方面对套管磨损进行了细致的研究并开发了CWPRO软件，帮助理解套管磨损过程并预测固井段的套管磨损位置和磨损程度。

经过多年的严格咨询和现场测试，CWPRO已成为同行业中最先进却易于使用的套管磨损预测软件。CWPRO可以识别、控制和防范可能出现的问题从而降低风险。该软件允许在泥浆泵启动之前对套管设计和钻井参数进行必要的修改。

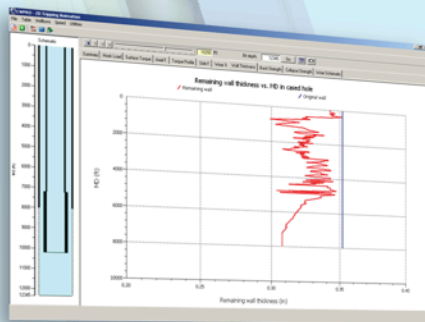




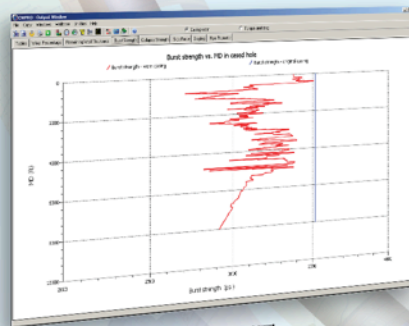
CWPRO – 套管磨损预测



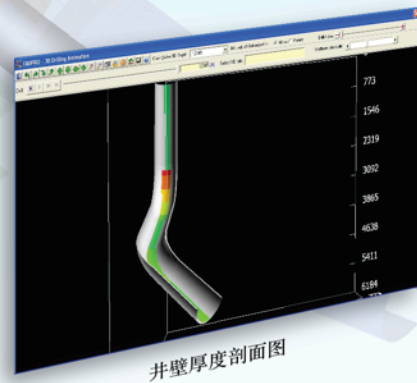
套管磨损概览



二维动画



磨损度剖面图



井壁厚度剖面图

功能

- 井斜扭曲度
- 陆地井和海上井
- 钻进，倒划眼和旋转钻井作业
- 多个磨损系数
- 套管磨损的井斜角敏感性分析
- 套管磨损计算的非线性校正
- 磨损套管的抗内压强度和抗外挤强度计算
- 钻杆保护器推荐
- 二维/三维磨损情况可视化
- 摩阻和扭矩计算
- 美国油田单位、公制或自定义单位
- 多种语言：英语、西班牙语、汉语、俄语和葡萄牙语

系统要求

- Microsoft Windows® 10
- Microsoft Windows® 8/8.1
- Microsoft Windows® 7
- Microsoft Office® 2010或更高版本
- Pentium或AMD处理器，1 GHz或更快
- 2 GB RAM（建议4 GB）
- 200 MB用于安装的可用磁盘空间
- 真彩色1,280 x 768显示分辨率
- 可从下载链接或CD进行安装