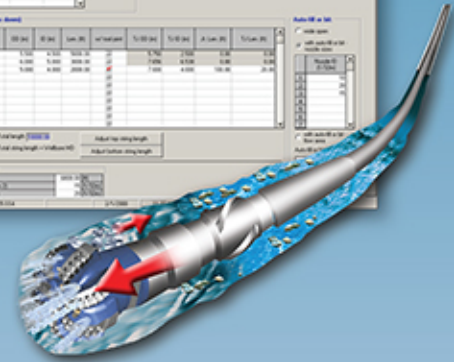
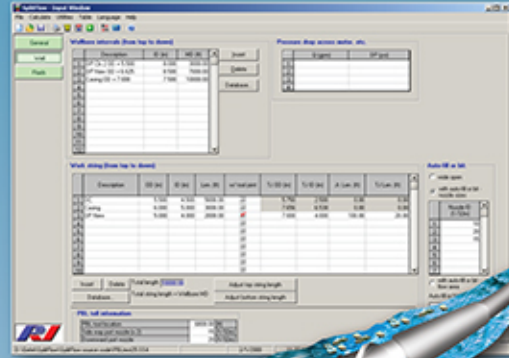


SplitFlow

分流水力学

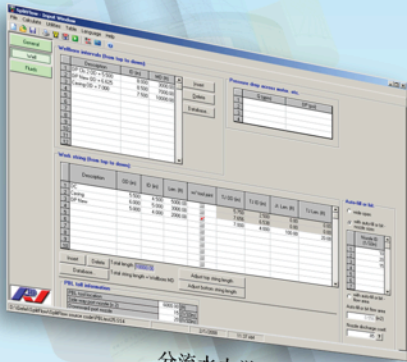


循环短节或旁通系统，能够辅助作业，降低与不同类型井眼状况相关的钻井成本。最初这类工具的研发是为了能大量泵入堵漏材料，现今却在钻井、完井和修井阶段有了更多应用，可增大易出现岩屑清除和井眼清洗问题的大位移井和水平井的环空流速。

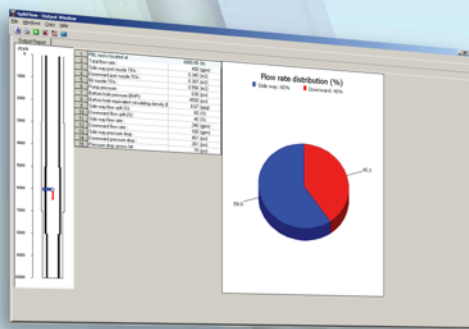
循环短节的位置、侧面和下面的开口会影响流动分流和压力降。Pegasus Vertex Inc.'s 公司 (PVI) 开发的SplitFlow软件用于计算水力参数，诸如，分流比、不同喷嘴和钻头尺寸下的泵压和压降。SplitFlow可以通过调整工具参数优化作业。计算结果以图形的形式展现，分析快速方便。



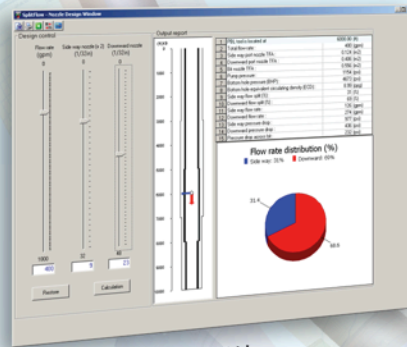
SplitFlow – 分流水力学



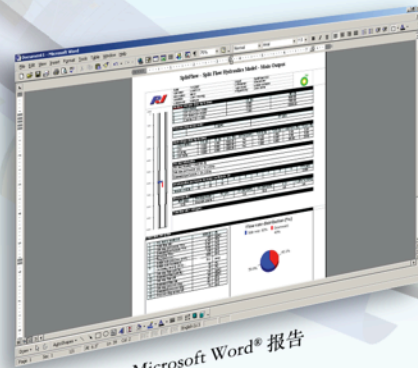
分流水力学



流速分布



管嘴设计



Microsoft Word® 报告

功能

- 多个井段
- 多达20个管柱分段
- 管柱数据库
- 旁通工具数据库
- 接头工具的影响
- 宾汉塑性流体模型和幂律流体模型
- 分流计算
- 端口大小敏感性分析
- 排量敏感性分析
- Microsoft Word® 报告
- 美国油田单位、公制或自定义单位

系统要求

- Microsoft Windows® 10
- Microsoft Windows® 8/8.1
- Microsoft Windows® 7
- Microsoft Office® 2010或更高版本
- Pentium或AMD处理器，1 GHz或更快
- 2 GB RAM（建议4 GB）
- 200 MB用于安装的可用磁盘空间
- 真彩色1,280 x 768显示分辨率
- 可从下载链接或CD进行安装