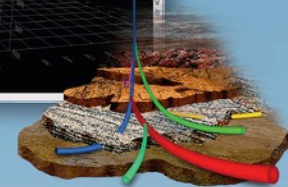
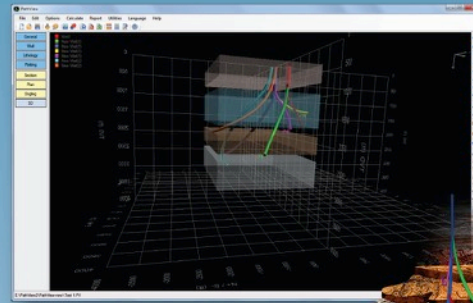
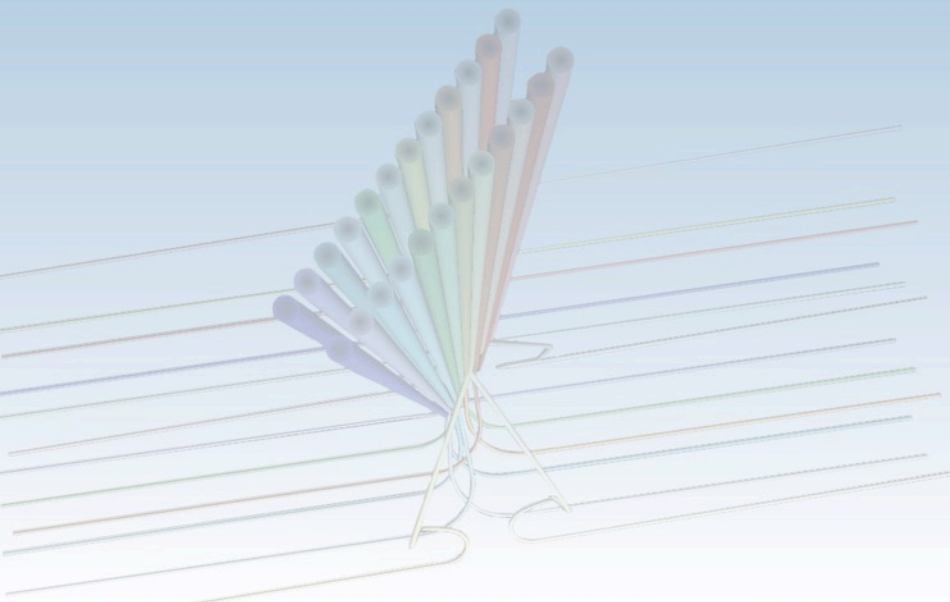


PathView

Visualização de curso em 3D

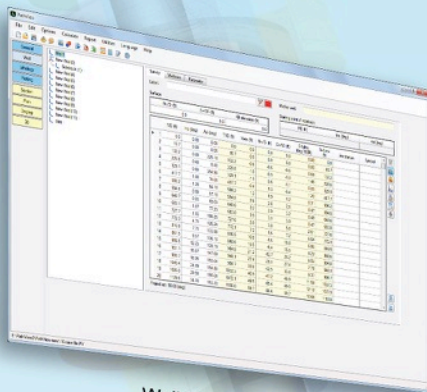


O PathView fornece cálculos e gráficos do curso do poço com base nos dados de pesquisa. Ele calcula a profundidade vertical real (TVD), o deslocamento horizontal e o fator de sinuosidade. O software também é capaz de projetar múltiplos poços em 3D.

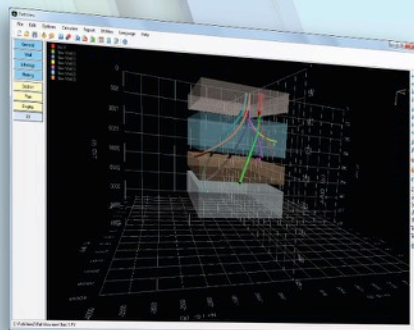




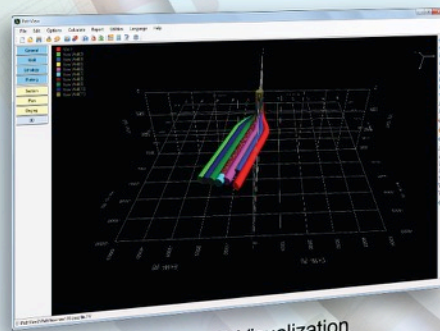
PathView – Visualização de curso em 3D



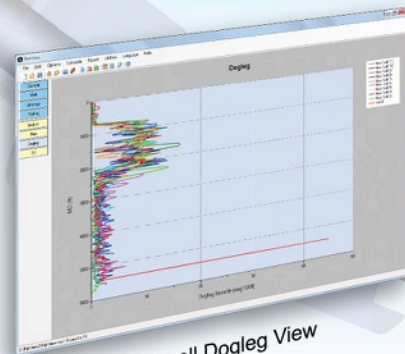
Well Survey Data



Drilling Formation Lithology



Well Path 3D Visualization



Multi-well Dogleg View

Features

- Importação de pesquisas em formatos Excel, texto ou PDF
- Até 5000 pontos de pesquisa para cada poço
- Vista aérea, vista por seção, sinuosidade e 3D
- Múltiplos cursos de poço
- Análise anticolisão
- Visualização em 3D e em cores dos parâmetros definidos pelo usuário
- Camadas de formações e linhas de escoamento de superfície
- Relatórios em MS Word e Excel
- Unidades de medida petrolífera americana, internacional (SI) e personalizada

System Requirements

- Microsoft Windows® 10
- Microsoft Windows® 8/8.1
- Microsoft Windows® 7
- Microsoft Office® 2010 or later
- Pentium or AMD processor, 1 GHz or faster
- 2 GB RAM (4 GB recommended)
- 200 MB of free disk space for installation
- 1,280 x 768 display resolution with true color
- Install from download link or CD