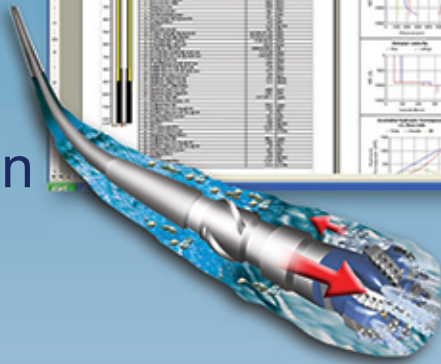
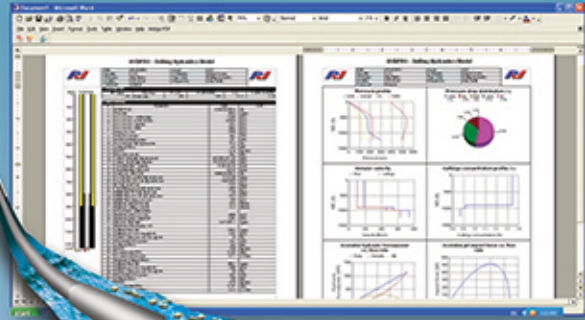
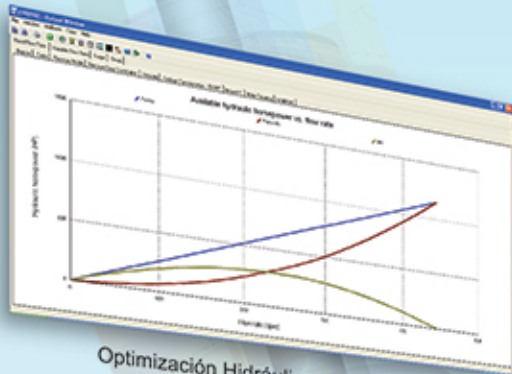


HYDPRO Hidráulica de Perforación

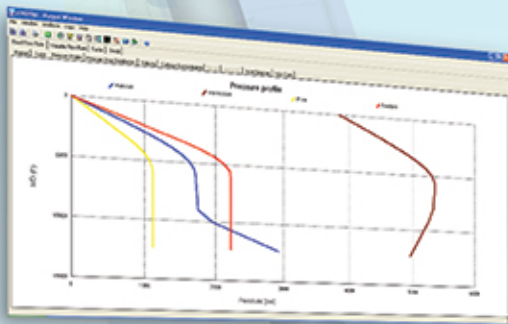


Ya sea que usted este perforando un pozo vertical o uno de alcance extendido, una densidad de circulación equivalente (ECD) que es demasiado baja o demasiado alta puede causar problemas graves en la perforación o comprometer sus perspectivas económicas del proyecto. Una operación de perforación exitosa se basa en gran parte en el logro de la ECD óptima. Modelos precisos y optimizado la hidráulica de perforación permite a los ingenieros planificar con antelación, mejorar la eficiencia de perforación y reducir el riesgo y NPT.

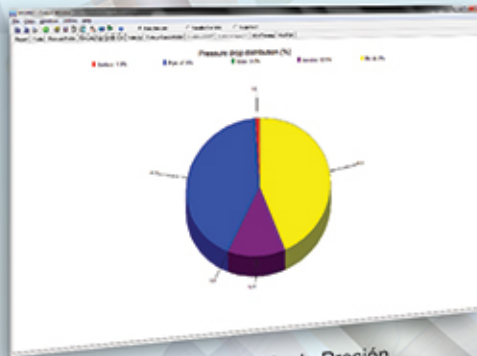
HYDPRO de Pegasus Vertex, Inc. ' (PVI) es un modelo integral de hidráulica de perforación que cubre todos los aspectos del modelo integral de hidráulica, incluyendo las presiones circulantes en el fondo del pozo, la surgencia y suavéo, la densidad de circulación equivalente (ECD), optimización de barrenas, limpieza del pozo, y los desplazamientos volumétricos. En consecuencia, las condiciones de la hidráulica de perforación en el fondo del pozo se pueden examinar críticamente y cualquier problema potencial pueden ser identificados antes de la ejecución del proyecto.



Optimización Hidráulica de Barrena



Perfil de Presión



Distribución de Caída de Presión

Características

- Pozos en tierra y costa afuera
- Análisis de caudal fija o variable
- Optimización hidráulica de barrena
- Surgencia y suavéo
- Modelos Plástico de Bingham, Ley de Potencia y HB
- Concentración de recortes
- Calculo de caudal crítico
- Visualización del patrón de flujo
- Informe en Microsoft Word®
- Unidades del genero US petrolero, SI y personalizado
- Multilinguaje: Inglés, Español, Chino, Ruso y Portugués

Requisitos del Sistema

- Microsoft Windows® 10
- Microsoft Windows® 8/8.1
- Microsoft Windows® 7
- Microsoft Office® 2010 o más adelantado
- Procesador Pentium o AMD de 1GHz o más adelantado
- 2 GB Memoria RAM (4 GB Recomendado)
- 200 MB de espacio libre en el disco para la instalación
- Resolución de pantalla de 1280 x 768 con color verdadero
- Instalado desde el enlace de descarga o CD



Informe de Hidráulica