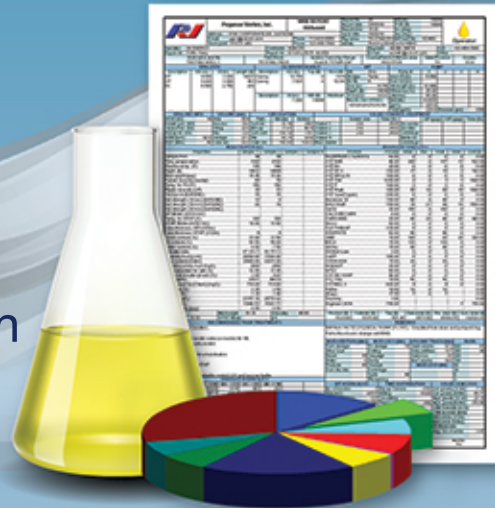


MUDPRO

Reporte de Lodo de Perforación



El lodo es una parte vital de las operaciones de perforación. Controla la presión del pozo, lubrica y enfría la broca del taladro, transporta los recortes de perforación y otras funciones esenciales. Para el cumplimiento de estas tareas, el lodo contiene aditivos cuidadosamente seleccionados para el control de sus propiedades. Es responsabilidad del ingeniero de lodo asegurar que cualquier lodo nuevo que es producido y añadido, cumpla con las especificaciones requeridas.

Históricamente, los ingenieros de lodo utilizaban formularios de papel u hojas de cálculo Excel® para registrar las propiedades del lodo, uso de productos y el inventario cada mañana. Con estos métodos, los ingenieros encontraron problemas, tales como la desorganización de numerosos informes diarios y dificultad en generar la recapitulación de cierre de pozos.

MUDPRO de Pegasus Vertex, Inc (PVI) es un programa de presentación de informes de lodo que cumple con especificaciones de la API para uso en el campo. Con una columna vertebral de bases de datos, este modelo innovador, con todo incluido, mejora en gran medida la recopilación, el intercambio y administración de datos.

MUDPRO está diseñado tanto para los ingenieros de lodo en los sitios de perforación y los representantes de la operadora en la oficina. Un ingeniero de lodo lo utilizará para registrar los datos de lodo y generar informes diarios. También puede ser utilizada por los representantes de la operadora para la revisión y la administración de datos, hacer la recapitulación de cierre de pozos y la comparación de datos entre múltiples pozos.

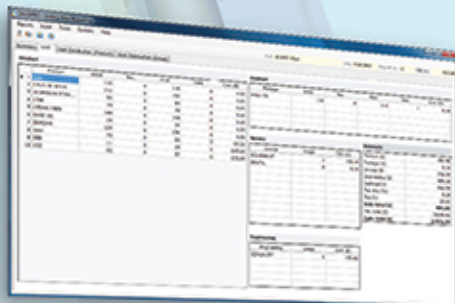




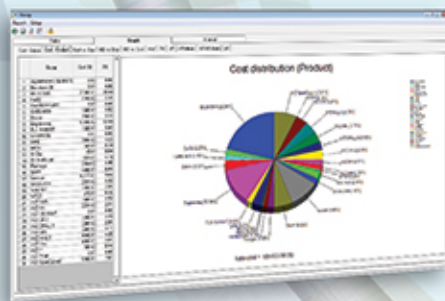
MUDPRO – Reporte de Lodo de Perforación



Resumen Diario



Inventario



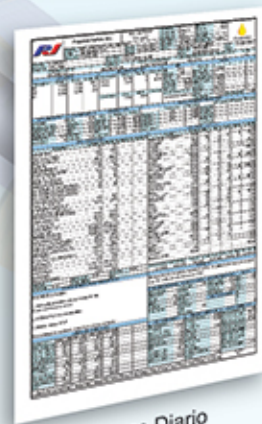
Distribución de Costo

Características

- Pozos en tierra y costa afuera
- Pozos y reportes ilimitados
- Lodos base agua, aceite y sintéticos
- Reporte diario
- Hidráulicas
- Recapitulación
- Comparación de pozos
- Comparación de datos reales con los planificados
- Cálculos de concentración
- Análisis de sólidos
- Seguimiento de volúmenes
- Arrastre de inventario
- Importación y exportación de datos del pozo
- Cambio de precios
- Usuario define la unidad monetaria
- Unidades del genero US petrolero, SI y personalizado

Requisitos del Sistema

- Microsoft Windows® 10
- Microsoft Windows® 8/8.1
- Microsoft Windows® 7
- Microsoft Office® 2010 o más adelantado
- Procesador Pentium o AMD de 1GHz o más adelantado
- 2 GB Memoria RAM (4 GB Recomendado)
- 200 MB de espacio libre en el disco para la instalación
- Resolución de pantalla de 1280 x 768 con color verdadero
- Instalado desde el enlace de descarga o CD



Informe Diario