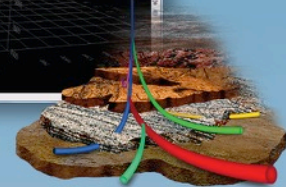
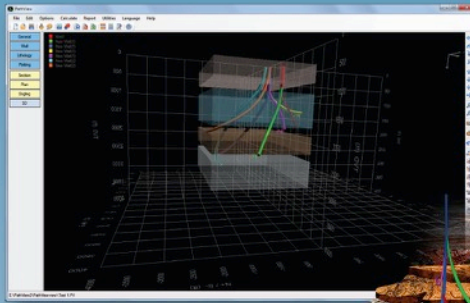


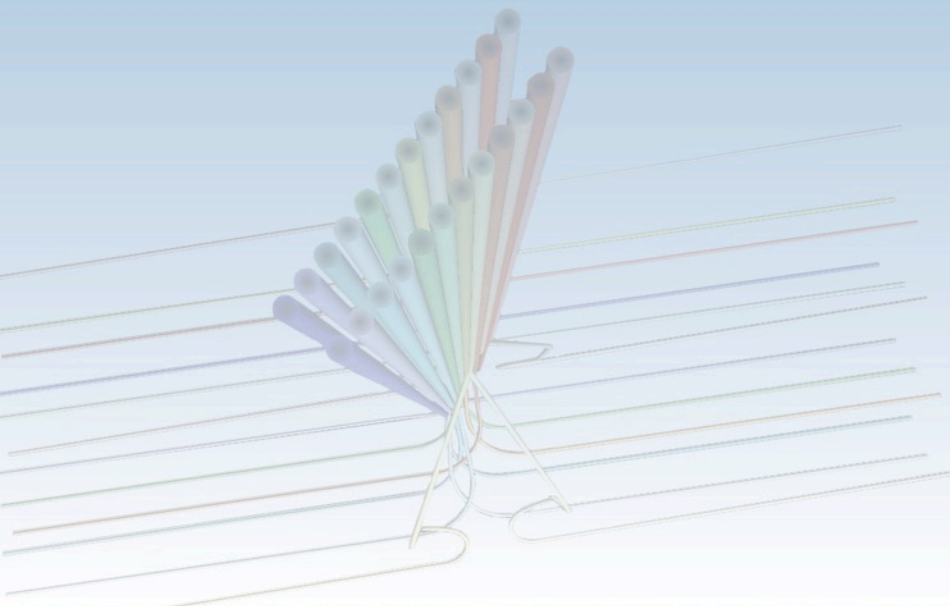
PathView

Visualización de la Trayectoria de Pozos en 3D



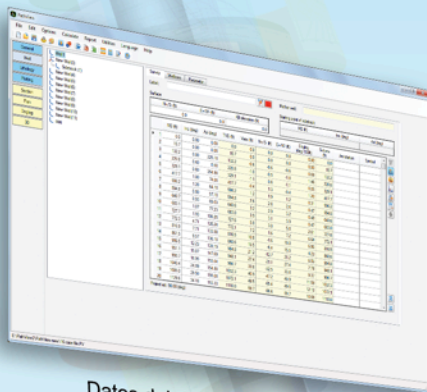
Visualización tridimensional de una trayectoria de pozo ha sido un desafío, especialmente para los pozos múltiple o pozos multilaterales: sin embargo, el cálculo de profundidad vertical verdadera (TVD), las severidades de la pata de perro, etc. y la capacidad de ver la trayectoria de los pozos en un espacio de trabajo tridimensional son importantes para que los ingenieros visualicen el plan de desarrollo, eviten colisiones en los pozos y presenten efectivamente el plan a los demás.

Al combinar los cálculos de la encuesta con la tecnología de visualización, PathView proporciona una verdadera visión interactiva tridimensional renderizada de pozos individuales o múltiples.

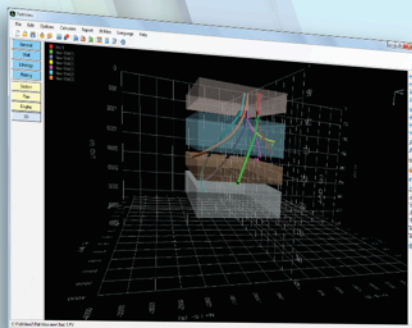




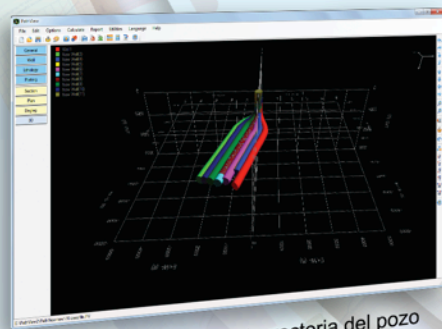
PathView – Visualización de la Trayectoria de Pozos en 3D



Datos del direccional del pozo



Litología de la formación de la perforación



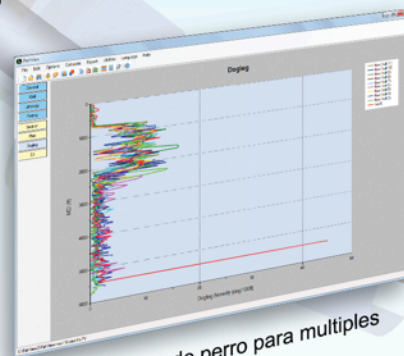
Visualización 3D de la trayectoria del pozo

Características

- Importación de datos desde archivos Excel®, texto o PDF®
- Hasta 5000 puntos de información por cada pozo
- Vista de plano, vista de sección, pata de perro y 3D
- Múltiples trayectorias de pozo
- Análisis anticollisión
- Visualizaciones a color en 3D, según parámetros definidos por el usuario
- Capas de formaciones y líneas en superficie de concesiones
- Unidades del genero US petrolero, SI y personalizado

System Requirements

- Microsoft Windows® 10
- Microsoft Windows® 8/8.1
- Microsoft Windows® 7
- Microsoft Office® 2010 o más adelantado
- Procesador Pentium o AMD de 1GHz o más adelantado
- 2 GB Memoria RAM (4 GB Recomendado)
- 200 MB de espacio libre en el disco para la instalación
- Resolución de pantalla de 1280 x 768 con color verdadero
- Instalado desde el enlace de descarga o CD



Vista de pata de perro para multiples