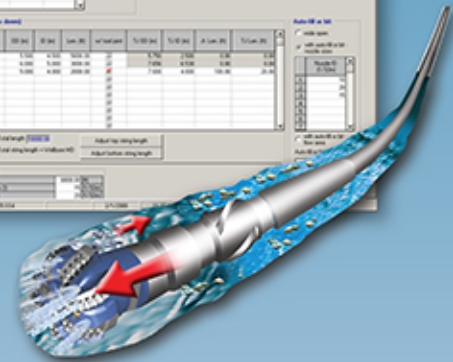
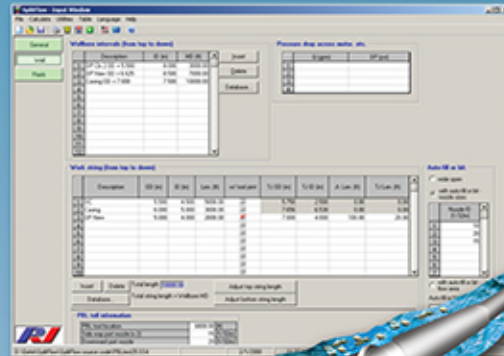


# SplitFlow

Hidráulica de Flujo Dividido

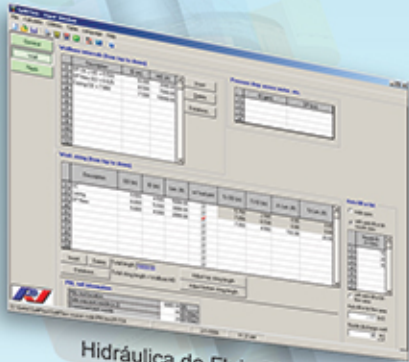


Los sub de circulación o el sistema de derivación pueden ayudar a una operación en la reducción de los costos de perforación asociados con diferentes tipos de condiciones del pozo. Originalmente desarrollado para permitir el bombeo agresivo de los materiales de pérdida de circulación, estos tipos de herramientas han evolucionado para beneficiar a muchas aplicaciones en la perforación, terminación y reparación de las fases de un pozo, aumentando la velocidad anular en pozos muy desviados y horizontales donde la remoción de cortes y la limpieza del pozo son problemáticos.

La ubicación del sub de circulación, los puertos laterales y hacia abajo afectan la división de flujo y las pérdidas de carga. El modelo SplitFlow de Pegasus Vertex, Inc. (PVI) está diseñado para calcular los parámetros hidráulicos, como por ejemplo, la proporción de división, la presión de la bomba y las caídas de presión en diferentes tamaños de boquillas y barrenas. SplitFlow puede optimizar la operación ajustando los parámetros de herramientas. Los resultados computacionales se muestran gráficamente para un análisis rápido y fácil.



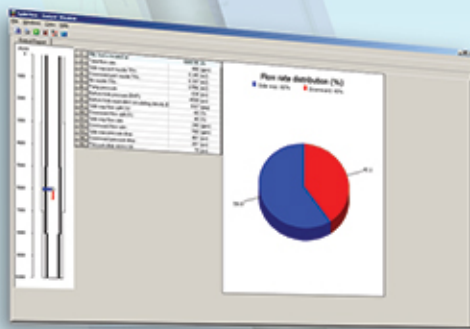
# SplitFlow – Hidráulica de Flujo Dividido



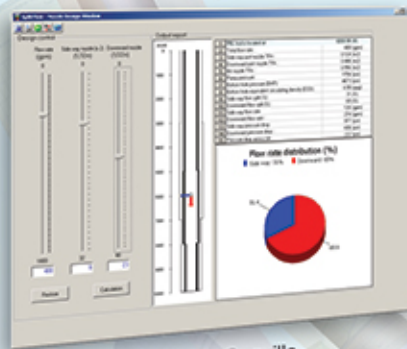
Hidráulica de Flujo Dividido

## Características

- Intervalos de múltiples pozos
- Hasta 20 secciones de tubería
- Base de datos de tubería
- Herramienta de desvió
- Efectos junta de unión
- Modelos Plástico Bingham y Ley de Potencia
- Calculo del flujo dividido
- Análisis de sensibilidad por tamaño de los puertos
- Análisis de sensibilidad por tasas de flujo
- Informe en Microsoft Word®
- Unidades del genero US petrolero, SI y personalizado



Distribución de Tasa de Flujo



Diseño de Boquilla

## Requisitos del Sistema

- Microsoft Windows® 10
- Microsoft Windows® 8/8.1
- Microsoft Windows® 7
- Microsoft Office® 2010 o más adelantado
- Procesador Pentium o AMD de 1GHz o más adelantado
- 2 GB Memoria RAM (4 GB Recomendado)
- 200 MB de espacio libre en el disco para la instalación
- Resolución de pantalla de 1280 x 768 con color verdadero
- Instalado desde el enlace de descarga o CD



Informe en Microsoft® Word